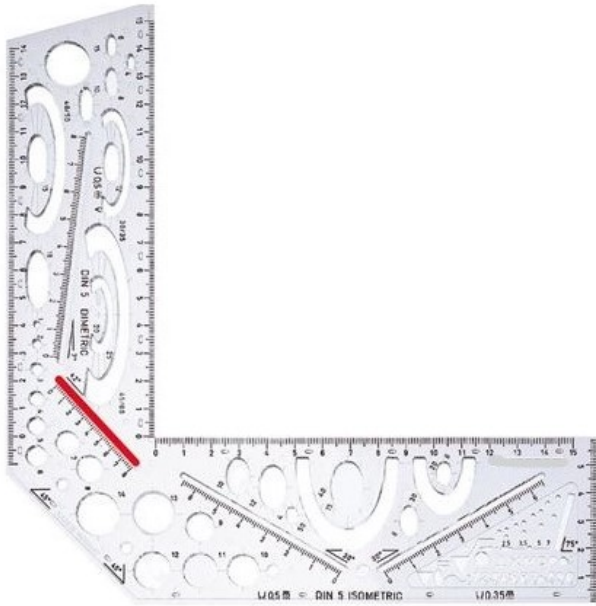


Триъгълник-шаблон, аксесоар за чертожна дъска



Price: 26.50 Lev.

Product Categories: [Архитектурни шаблони /шаблони за обзавеждане](#), [Геометрични шаблони](#), [Триъгълници](#), [Чертожни дъски и помощни пособия - аксесоари към тях](#), [ЧЕРТОЖНИ МАТЕРИАЛИ](#), [Шаблони](#)

Product Tags: [за чертожна дъска](#), [Триъгълник](#), [Триъгълник за чертожна дъска](#), [Шаблон](#), [шаблон за перспектива](#)

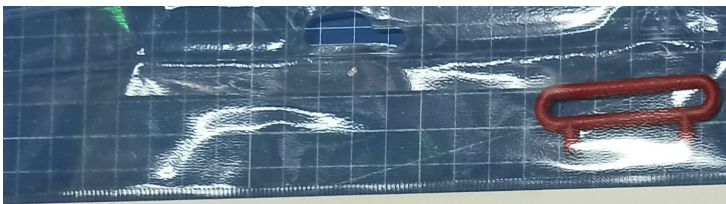
Product Page:

<https://www.b-arch.eu/porachka/%d1%87%d0%b5%d1%80%d1%82%d0%be%d0%b6%d0%bd%d0%b8-%d0%bc%d0%b0%d1%82%d0%b5%d1%80%d0%b8%d0%bb%d0%b8/%d1%88%d0%b0%d0%b1%d0%bb%d0%be%d0%bd%d0%b8-%d0%b7%d0%b0-%d0%be%d0%b1%d0%b7%d0%b0%d0%b2%d0%b5%d0%b6%d0%b4%d0%b0%d0%bd%d0%b5/%d1%82%d1%80%d0%b8%d1%8a%d0%b3%d1%8a%d0%bb%d0%bd%d0%b8%d0%ba-%d1%88%d0%b0%d0%b1%d0%bb%d0%be%d0%bd-%d0%b0%d0%ba%d1%81%d0%b5%d1%81%d0%be%d0%b0%d1%80-%d0%b7%d0%b0-%d1%87%d0%b5%d1%80%d1%82%d0%be%d0%b6/>

Product Summary

- шаблон за перспективно чертане, идеалното устройство за изчертаване на аксонометрични изображения (проекции), изометрични проекции 30°/30° с елипси 4 - 50 mm и диметрични проекции 7°/42° с елипси от 4 - 60 mm, кавалерска перспектива 0°/45° - окръжности с диаметър 1-15 mm - помощни линии за стандартен шрифт IS = / DIN 2.5; 3,5; 5 и 7 mm - сваляща се, подвижна дръжка - нечуплив висококачествен материал: macralon

Product Gallery



Für Axonometrische Darstellungen (Projektionen) nach DIN ISO 5456-3 | Kreisschablone 1-15 mm | Schraffieren mit dem Techno-Clip
 For axonometric displays (projections) in accordance with DIN ISO 5466-3 | Circular template 1-15 mm | Hatching with the Techno-clip
 Pour représentations axonométriques (projections) conformes à la norme ISO 5456-3 | Gabarit circulaire 1-15mm | Tracé de hachures avec le Techno-Clip
 Para representaciones axonométricas (proyecciones) según la norma ISO 5456-3 | Plantilla de círculos 1-15mm | Sombrear con el Techno-Clip

Zusätzlicher Schablonenteil mit Oberflächenzeichen Ellipsen 4-60 mm | Additional stencil with surface marks. Eclipse 4-60 mm
 Gabarit supplémentaire avec symboles de surfaces. Ellipses 4-60 mm | Plantilla adicional con símbolos de superficies. Elipsas 4-60 mm

Isometrische Projektion / Perspektive (30°/30°)	Dimétrische Projektion / Perspektive (7°/42°)	45°-Projektion (Kavalier-Perspektive)
Isometric projection / perspective (30°/30°)	Dimetric projection / perspective (7°/42°)	45° projection (cavalier perspective)
Projections isométriques / perspective (30°/30°)	Projections dimétriques / perspective (7°/42°)	Projection 45° (perspective cavalier)
Proyecciones isométricas / perspectiva (30°/30°)	Proyecciones dimétricas / perspectiva (7°/42°)	Proyección 45° (perspectiva caballera)

